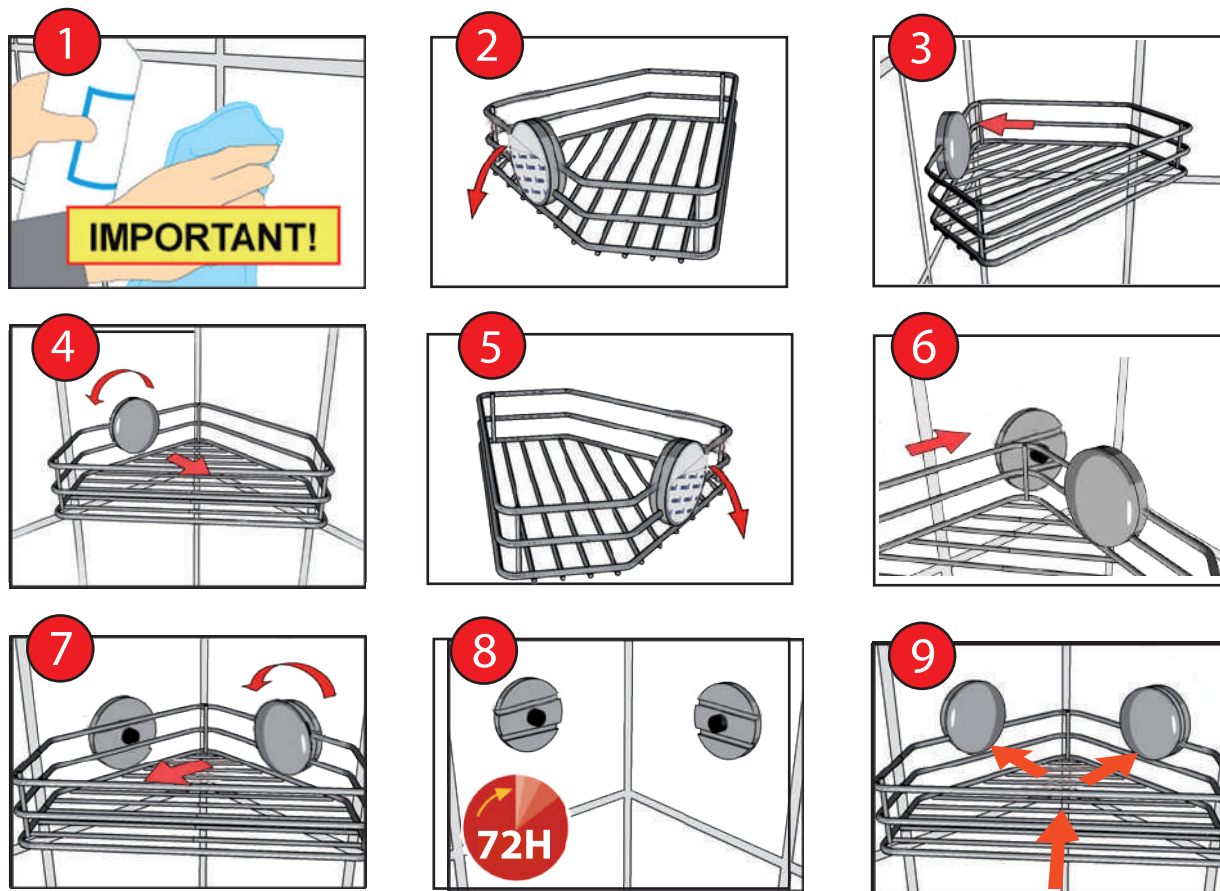


BESLAGSBODEN

FITTING INSTRUCTIONS

Self-ad

#1201,#1203,#1311,#1313

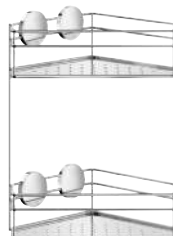


- EN Clean the base thoroughly and let it dry for 10 minutes.
Do not use an oil based cleaner.
Remove the protective film.
Apply the product in the desired location.
Locate the product into position allowing 72 hours before use.
Not recommended for mounting on wet room wallpaper.
- NO Rengjør overflaten nøye og la det tørke i 10 minutter.
Rengjørings-middel må ikke inneholde olje.
Fjern beskyttelsesfilmen.
Plassér produktet på ønsket plass.
La limet herde i 72 timer før produktet belastes.
Montering på våtromstapet anbefales ikke.
- SE Rengör underlaget noga och låt det torka 10 minuter.
Rengöringsmedlet får ej innehålla olja.
Avlägsna skyddsfilmen.
Applicera produkten på önskad plats.
Låt limet härda 72 timmar innan produkten belastas.
Rekommenderas ej för montering på våtrumstapet.
- FI Puhdista asennuskohta huolellisesti ja anna kuivua 10 minuuttia.
Puhdistusaine ei saa sisältää öljyä.
Poista suojakalvo.
Asenna tuote haluttuun kohtaan.
Odota 72 tuntia, ennen tuotteen käyttöönottoa.
Ei suositella asennettavaksi märkätilojen tapetille.
- DK Rengør overfladen grundigt og lad det tørre ca. 10 min.
Rengørings-midelt må ikke indeholde olie.
Fjern beskyttelsesfilmen.
Placer produktet på den ønskede plads.
Lad limen hærde 72 timer inden produktet belastes.
Anbefales ikke at montering på vådrumstapet.
- DE Gründliche Reinigung der Haftflächen, anschliessend 10 Minuten trocknen lassen.
Das Reinigungsmittel darf kein Öl oder Fett enthalten.
Schutzfolie abziehen.
Produkt auf die gewünschte Stelle fest andrücken.
Nach 72 Std. Trocknungszeit kann das Produkt belastet werden.
Nicht für die Montage auf Tapeten in Feuchträumen geeignet.



www.beslagsboden.net/contact
selfad_1201 mountreva_A4

Alternative
holder placement



BB 
BESLAGSBODEN®