

## Fitting Instructions Monteringsanvisning Monteringsvejledning Asennusohje Gebrauchsanweisung



Maximum load 150 kg  
Tested according to SS-ISO  
17966:2016, 23.7.3  
Tests performed by RISE\*  
\*Research Institutes of Sweden

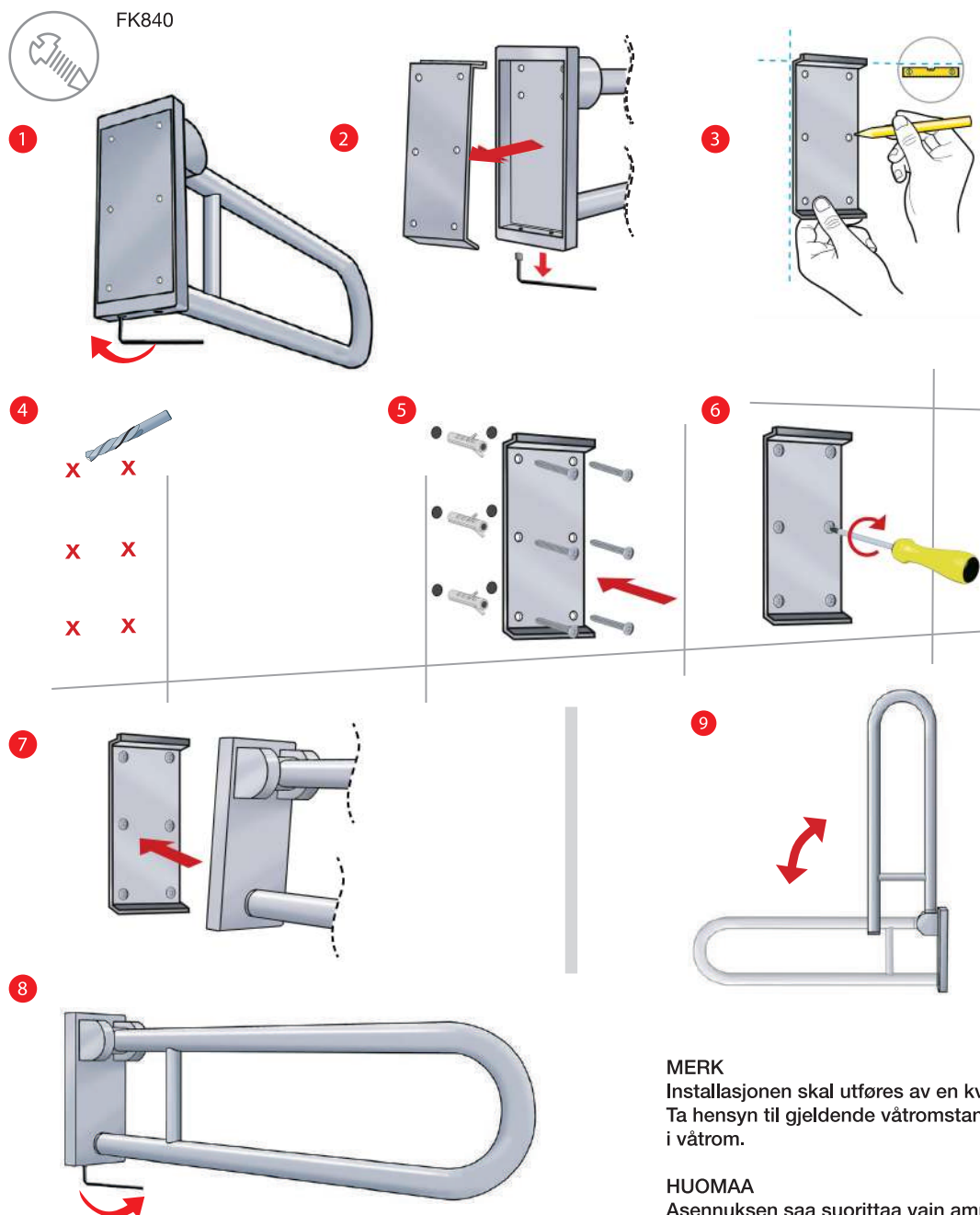
Max Belastning 150 Kg  
Testet i henhold til SS-ISO  
17966:2016 kap. 23.7.3  
Testen er udført af RISE\*  
\*Research Institutes of Sweden

Kantokyyky max. 150 kg  
Testattu SS-ISO:n mukaisesti  
(17966:2016, 23.7.3)  
Testit suorittanut RISE\*  
\*Research Institutes of Sweden

Maxbelastning 150 kg  
Testat enligt SS-ISO  
17966:2016 kap. 23.7.3  
Tester utförda av RISE\*  
\*Research Institutes of Sweden

Maxbelastning 150 kg  
Testet iht SS-ISO  
17966:2016 kap. 23.7.3  
Tester utført av RISE\*  
\*Research Institutes of Sweden

Maximalbelastung 150 kg  
Test nach SS ISO 17966:2016 kap.23.7.3  
Test durch das unab-  
hängige Testinstitut RISE\*  
\*Research Institutes of Sweden



**OBSERVE**  
Installation should be carried out by a qualified professional.  
Take into account the current wet room recommendations and standards when installing

**OBSERVERA**  
Montering bör utföras av behörig fackman.  
Ta hänsyn till aktuell branschstandard vid montering i våtrum.

**BEMÆRK**  
Installation skal udføres af en kvalificeret professionel fagmand.  
Tag højde for de aktuelle branchestandarder ved installation i vådrum.

**MERK**  
Installasjonen skal utføres av en kvalifisert fagperson.  
Ta hensyn til gjeldende våtromstandard når du monterer i våtrom.

**HUOMAA**  
Asennuksen saa suorittaa vain ammattilainen.  
Ota huomioon nykyiset teollisuusstandardit, kun asennat kosteisiin tiloihin.

**HINWEIS**  
Die Installation sollte von einem qualifizierten Fachmann durchgeführt werden.  
Bitte beachten Sie, dass die maximale Belastbarkeit und das Montagezubehör nur für festes Mauerwerk gilt.